

IV 業 務

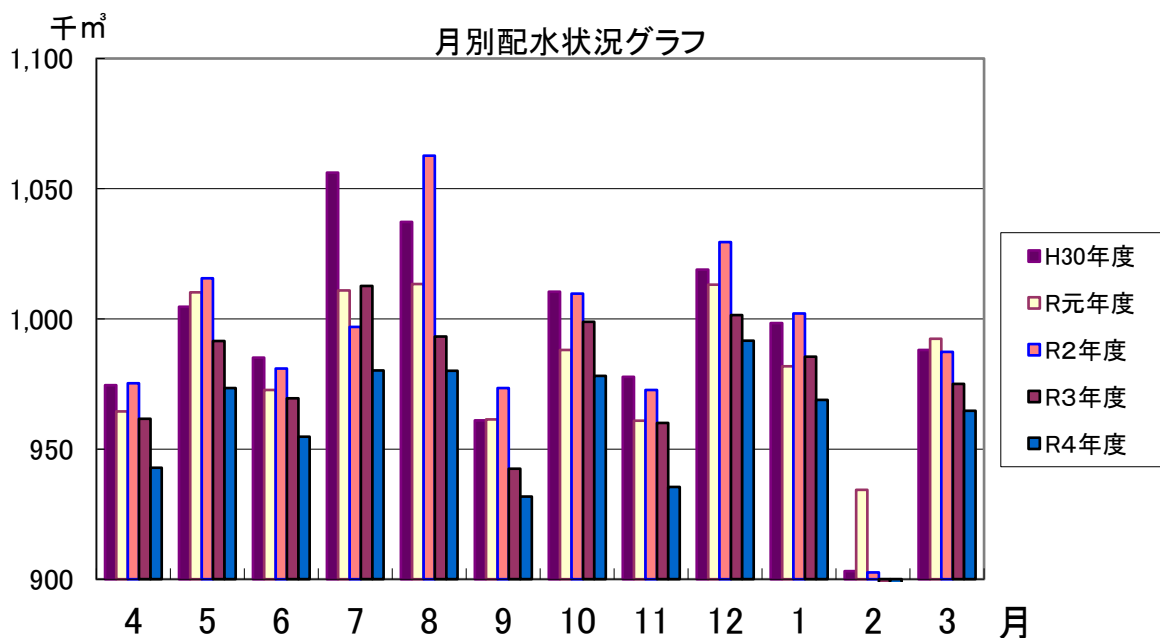


水道管理センター中央監視室
(石川浄水場内)

1. 月別配水状況

(単位: m³)

月	年度 配水量	H30年度	R元年度	R2年度	R3年度	R4年度
		4	配水量	974,498	964,507	975,271
	前年度との増減	▲ 13,164	▲ 9,991	10,764	▲ 13,636	▲ 18,804
5	配水量	1,004,627	1,010,123	1,015,565	991,520	973,399
	前年度との増減	▲ 30,787	5,496	5,442	▲ 24,045	▲ 18,121
6	配水量	985,081	972,725	980,868	969,472	954,779
	前年度との増減	▲ 21,914	▲ 12,356	8,143	▲ 11,396	▲ 14,693
7	配水量	1,056,195	1,010,940	996,935	1,012,676	980,165
	前年度との増減	▲ 9,053	▲ 45,255	▲ 14,005	15,741	▲ 32,511
8	配水量	1,037,258	1,013,384	1,062,649	993,278	980,047
	前年度との増減	136	▲ 23,874	49,265	▲ 69,371	▲ 13,231
9	配水量	961,053	961,377	973,480	942,474	931,782
	前年度との増減	▲ 27,173	324	12,103	▲ 31,006	▲ 10,692
10	配水量	1,010,465	988,004	1,009,724	998,875	978,092
	前年度との増減	1,649	▲ 22,461	21,720	▲ 10,849	▲ 20,783
11	配水量	977,771	960,859	972,714	960,052	935,454
	前年度との増減	▲ 3,523	▲ 16,912	11,855	▲ 12,662	▲ 24,598
12	配水量	1,018,959	1,013,161	1,029,486	1,001,394	991,585
	前年度との増減	▲ 12,283	▲ 5,798	16,325	▲ 28,092	▲ 9,809
1	配水量	998,419	981,754	1,002,010	985,477	968,936
	前年度との増減	▲ 7,409	▲ 16,665	20,256	▲ 16,533	▲ 16,541
2	配水量	903,072	934,344	902,622	886,586	875,139
	前年度との増減	▲ 8,462	31,272	▲ 31,722	▲ 16,036	▲ 11,447
3	配水量	988,022	992,345	987,305	974,969	964,706
	前年度との増減	▲ 14,335	4,323	▲ 5,040	▲ 12,336	▲ 10,263
計	配水量	11,915,420	11,803,523	11,908,629	11,678,408	11,476,915
	前年度との増減	▲ 146,318	▲ 111,897	105,106	▲ 230,221	▲ 201,493
	対前年度増減率(%)	▲ 1.21	▲ 0.94	0.89	▲ 1.93	▲ 1.73
	3月末給水人口(人)	109,084	108,174	107,215	106,778	106,047
	対前年度増減率(%)	▲ 0.75	▲ 0.83	▲ 0.89	▲ 0.41	▲ 0.68

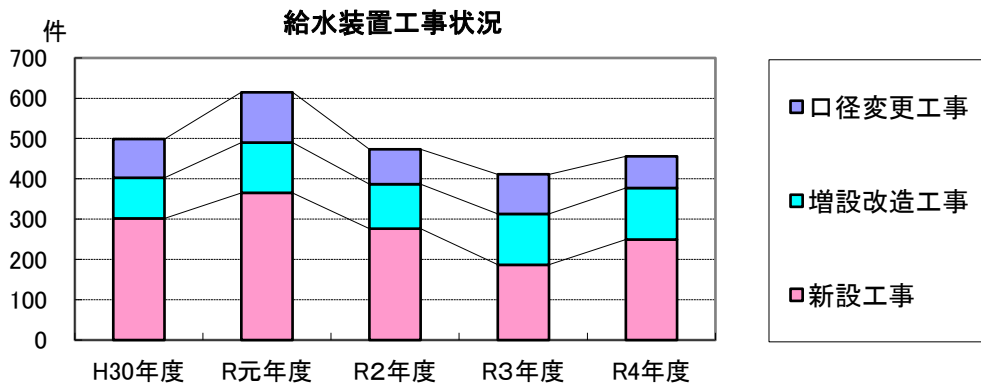


2. 給水工事

(1) 給水装置工事状況

(単位:件)

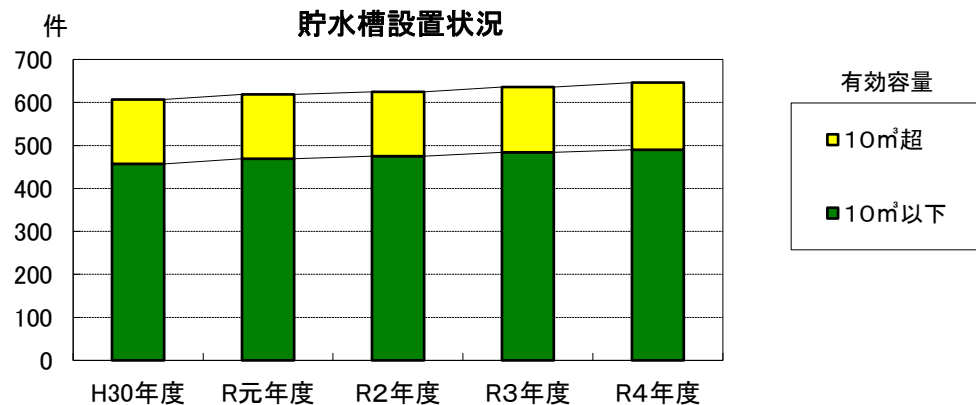
種別 \ 年度	H30年度	R元年度	R2年度	R3年度	R4年度
新設工事	302	365	276	187	249
増設改造工事	101	125	111	126	128
口径変更工事	96	125	86	98	79
合計	499	499	615	411	456



(2) 貯水槽(受水槽)設置状況

(単位:件)

区分 \ 年度	H30年度	R元年度	R2年度	R3年度	R4年度	
対象建築物	3階建以下	5	11	6	10	6
	4階建	0	0	0	0	1
	5階建	1	1	0	0	1
	6階建	0	0	0	0	1
	7階建以上	0	0	0	1	1
	撤去	0	0	0	0	0
	計	6	12	6	11	10
10 m ³ 以下	増減	4	12	6	9	6
	累計	457	469	475	484	490
10 m ³ 超	増減	▲6	0	0	2	4
	累計	150	150	150	152	156
合計	607	619	625	636	646	



3. 量水器

(1) 新設状況 (単位:件)

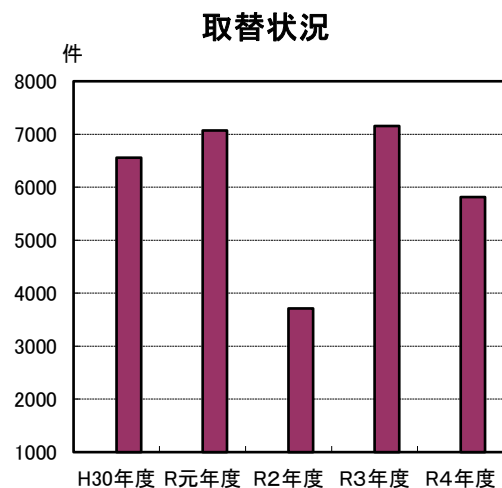
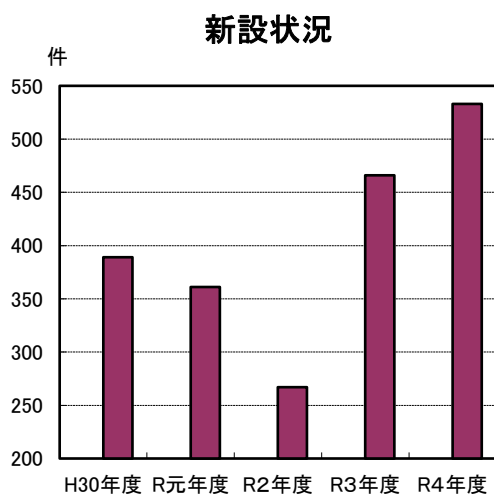
口径 \ 年度	H30年度	R元年度	R2年度	R3年度	R4年度
20	358	344	242	434	519
25	25	14	15	14	10
40	4	2	9	11	0
50	1	0	1	5	3
75	0	1	0	1	0
100	1	0	0	0	1
150	0	0	0	0	0
200	0	0	0	1	0
合計	389	361	267	466	533

(2) 開・閉栓状況 (単位:件)

種別 \ 年度	H30年度	R元年度	R2年度	R3年度	R4年度
新開栓	389	361	267	466	533
開栓	2,586	2,422	2,334	2,601	2,652
閉栓	2,640	2,441	2,405	2,641	2,980
撤去	0	0	370	19	163

(3) 取替状況 (単位:件)

口径 \ 年度	H30年度	R元年度	R2年度	R3年度	R4年度
13	911	2,688	1,235	2,176	2,159
20	5,339	4,071	2,342	4,764	3,490
25	211	185	107	148	147
40	74	101	26	42	11
50	15	12	0	14	6
75	8	13	1	10	0
100	0	0	0	3	2
150	0	0	0	0	1
200	0	0	0	1	0
合計	6,558	7,070	3,711	7,158	5,816

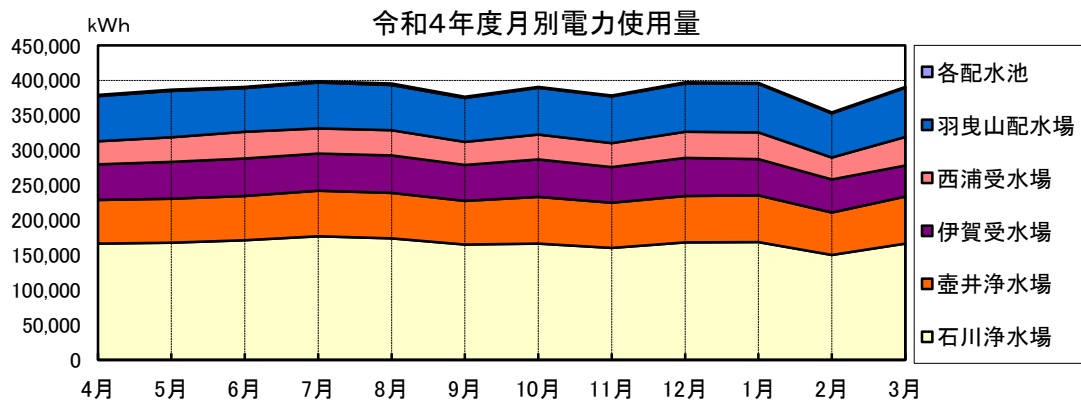
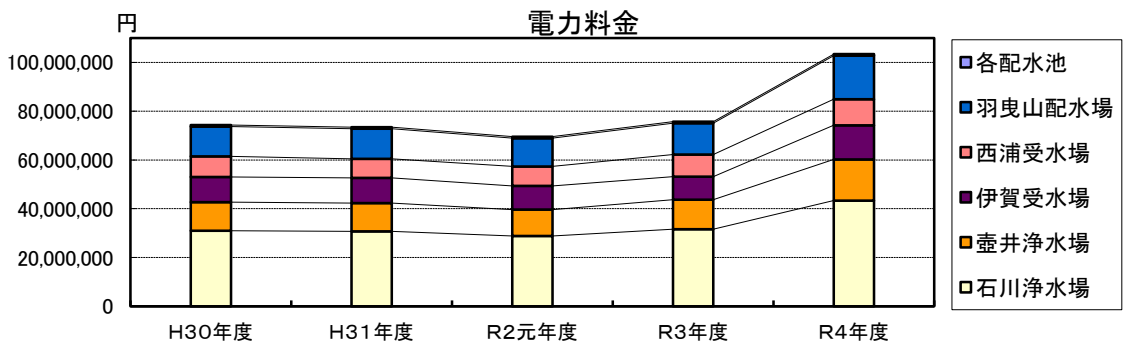
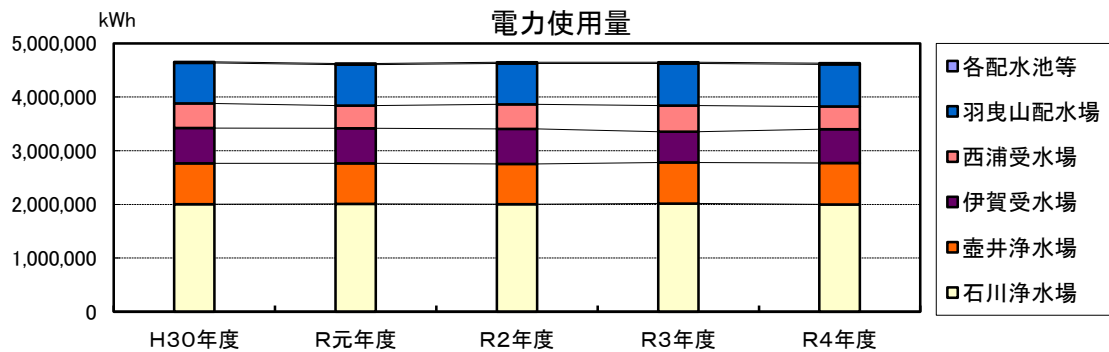


4. 動力

単位 { kWh
円

(1) 電力使用量・料金

施設名		年度	H30年度	R元年度	R2年度	R3年度	R4年度
石川浄水場	電力量		2,006,224	2,010,336	2,006,930	2,018,149	2,001,327
	料金		30,942,675	30,721,898	28,828,610	31,649,468	43,365,513
壺井浄水場	電力量		762,093	754,796	748,050	762,654	772,041
	料金		11,738,249	11,566,198	10,799,346	12,020,656	16,862,557
伊賀受水場	電力量		653,968	652,413	651,075	574,608	626,508
	料金		10,358,789	10,308,672	9,718,602	9,475,124	14,020,425
西浦受水場	電力量		458,739	421,944	459,235	488,516	423,057
	料金		8,426,521	7,882,815	8,031,278	9,034,652	10,671,745
羽曳山配水場	電力量		754,995	765,543	763,303	783,089	787,730
	料金		12,273,962	12,318,508	11,592,233	12,914,353	17,854,215
各配水池等	電力量		21,554	21,193	21,493	21,230	19,592
	料金		626,626	617,723	624,196	632,384	611,071
合計	電力量		4,657,573	4,626,225	4,650,086	4,648,246	4,630,255
	料金		74,366,822	73,415,814	69,594,265	75,726,637	103,385,526



5. 薬 品

(1) 薬品使用量

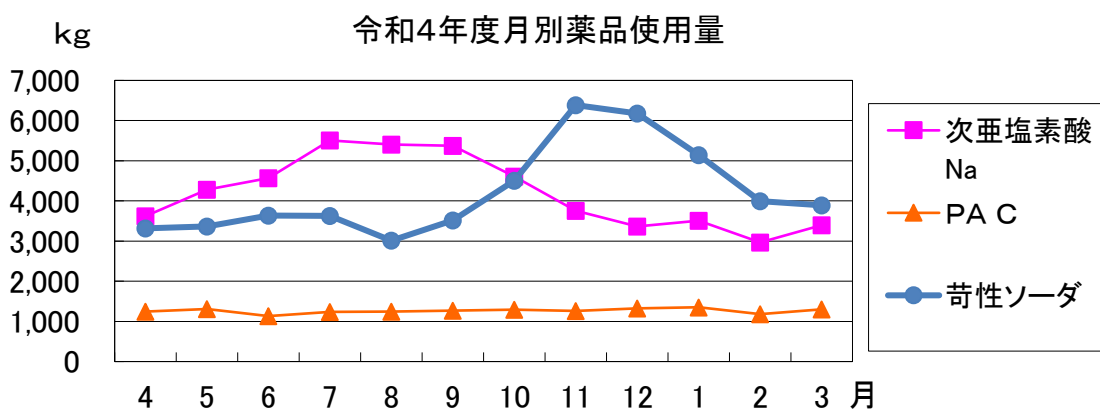
(単位:kg)

施設名		年度	H30年度	R元年度	R2年度	R3年度	R4年度
次亜塩素酸Na	石川浄水場		35,666	37,544	38,290	37,049	37,532
	壺井浄水場		15,356	13,873	13,274	12,720	12,816
P A C	石川浄水場		8,281	6,873	7,014	6,727	6,505
	壺井浄水場		9,296	8,732	8,550	8,701	8,634
苛性ソーダ	石川浄水場		53,256	7,849	38,868	49,483	50,565

(2) 薬品費

(単位:円)

施設名		年度	H30年度	R元年度	R2年度	R3年度	R4年度
次亜塩素酸Na	石川浄水場		1,842,995	2,066,805	2,162,160	1,950,163	2,152,567
	壺井浄水場		800,686	877,353	862,237	737,886	881,143
P A C	石川浄水場		297,996	297,070	300,639	298,058	315,862
	壺井浄水場		392,217	377,992	554,400	375,907	448,062
苛性ソーダ	石川浄水場		2,172,530	315,371	1,842,207	2,303,917	2,508,014
合 計			5,506,424	3,934,591	5,721,643	5,665,931	6,305,648



※平成27年9月より石川浄水場でPH調整剤として苛性ソーダの使用を開始しました。



苛性ソーダ自動注入設備(石川浄水場内)

6. 漏水等

(1) 漏水等修繕工事処理状況

区分	(単位:件)					
	H30年度	R元年度	R2年度	R3年度	R4年度	
道路路面	本管	40	56	50	43	25
	分水栓	24	13	16	19	4
	配水支管	7	2	5	0	17
	仕切弁	1	0	0	2	6
	消火栓	3	0	1	1	2
	引込管	91	83	103	68	66
計	166	154	175	133	120	
メータ・止水栓	メータ	9	17	26	25	30
	止水栓	317	344	321	325	346
	止水栓BOX	19	3	0	1	0
	メータBOX	3	0	1	2	0
計	348	364	348	353	376	
宅地内	蛇口パッキン	0	2	0	8	10
	蛇口取替	3	1	1	14	17
	水栓柱	0	2	4	6	7
	パイプ	18	51	52	117	120
	その他	336	173	213	102	101
計	357	229	270	247	255	
総合計	871	747	793	733	751	

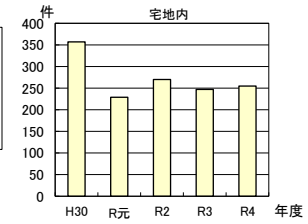
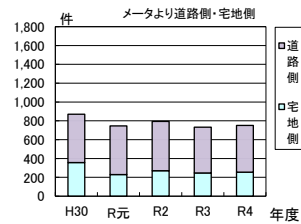
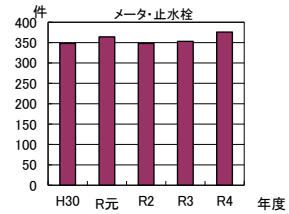
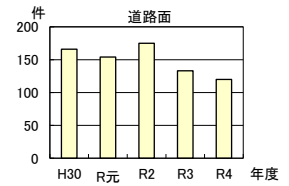
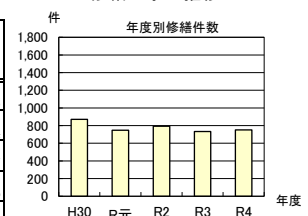
※ 宅地内漏水については、(2)の委託業者からの情報提供による。

(2) 漏水等の修理体制

羽曳野市管工事業協同組合に委託
委託修理業務の範囲
量水器までの給配水管



修繕工事の推移



(3) 漏水の内訳

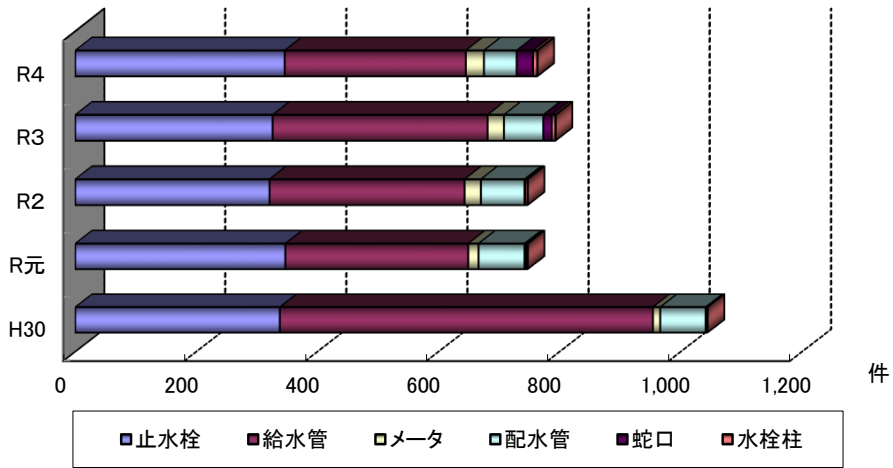
(単位:件、%)

漏水の種類別		H30年度		R元年度		R2年度		R3年度		R4年度	
発見	市民からの通報	566	65.0	599	80.2	653	82.3	590	88.7	590	88.7
	局調査	305	35.0	148	19.8	140	17.7	143	11.3	143	11.3
場所	宅地内※	357	41.0	229	30.7	270	34.0	247	56.9	255	33.4
	屋内	348	40.0	360	48.2	348	43.9	353	33.6	376	49.3
	道路	166	19.0	158	21.1	175	22.1	133	9.5	132	17.3
原因	自然	842	96.7	716	95.9	768	96.8	710	98.2	740	97.0
	破損	29	3.3	31	4.1	25	3.2	23	1.8	23	3.0
個所	メータから内部	357	41.0	229	30.7	270	34.0	247	60.9	255	33.4
	配水管から止水栓	439	50.4	447	59.8	451	56.9	421	34.2	454	59.5
	配水管(分水栓含む)	75	8.6	71	9.5	72	9.1	65	4.9	54	7.1
管種	鉛管	58	6.7	78	10.4	81	10.2	54	4.3	46	6.0
	ビニル管	71	8.2	82	11.0	80	10.1	66	8.9	163	21.4
	铸铁管	36	4.2	15	2.4	16	2.0	25	2.0	13	1.7
	その他	706	80.9	572	76.2	616	77.7	588	84.8	541	70.9
口径	13mm	106	12.2	110	14.7	101	12.7	107	14.6	114	14.9
	20mm	314	36.1	316	42.4	317	40.0	307	41.9	336	44.0
	25mm	26	3.0	30	4.0	34	4.3	18	2.5	28	3.7
	30mm	0	0.0	0	0.0	1	0.1	2	0.3	0	0.0
	40mm	9	1.0	7	0.9	7	0.9	8	1.1	13	1.7
	50mm	18	2.0	19	2.5	15	1.9	16	2.2	17	2.2
	75mm	23	2.6	17	2.3	12	1.5	16	2.2	7	0.9
	100mm	12	1.4	8	1.1	9	1.1	11	1.5	9	1.2
	125mm	0	0.0	1	0.1	0	0.0	0	0.0	0	0.0
	150mm	5	0.6	1	0.1	7	0.9	6	0.8	4	0.5
	200mm	5	0.6	2	0.3	0	0.0	0	0.0	1	0.1
	250mm以上	0	0.0	0	0.0	0	0.0	1	0.1	2	0.3
その他	353	40.5	236	31.6	290	36.6	241	32.8	232	30.5	
漏水件数合計		871	-	747	-	793	-	733	-	763	-

※ 宅地内漏水については、委託業者からの情報提供による。

(4) 漏水発生件数構成

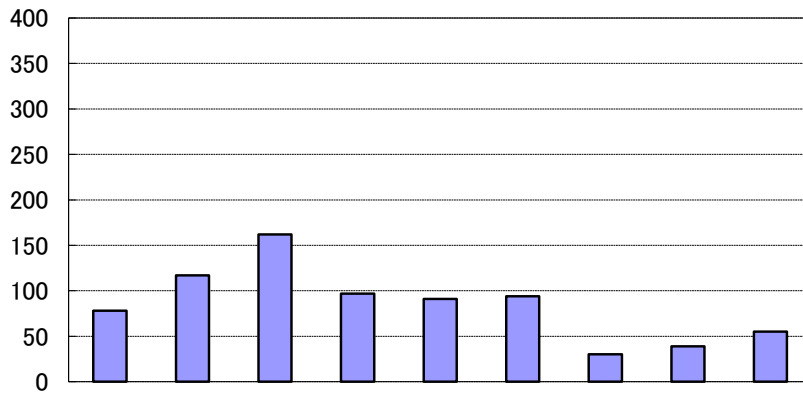
個所別漏水発生件数



(単位:件、%)

年度	止水栓		給水管		メータ		配水管		蛇口		水栓柱	
H30	338	32.4	616	59.0	12	1.1	75	7.2	3	0.3	0	0.0
R元	347	46.5	302	40.4	17	2.3	76	10.2	3	0.4	2	0.3
R2	321	43.0	322	43.1	27	3.6	72	9.6	1	0.1	4	0.5
R3	326	41.1	355	44.8	27	3.4	65	8.2	14	1.8	6	0.8
R4	346	45.3	299	39.2	30	3.9	54	7.1	27	3.5	7	0.9

地区別漏水発生件数



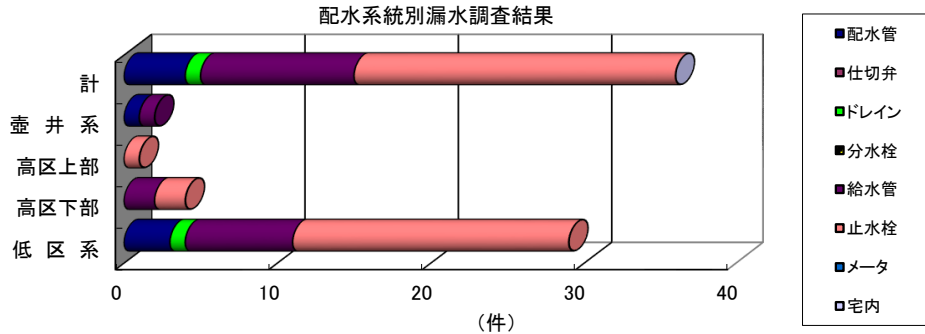
(単位:件)

地区	恵我之荘	高島	鷺泉	古市	埴生	西浦	羽曳が丘	桃山台	学園前	駒ヶ谷	丹比
発生件数	78	117	162	97	91	94	30	39	55		

(5) 漏水調査状況 (令和4年度調査結果)

(件)

	配水施設			給水装置					計
	配水管	仕切弁	ドレイン	分水栓	給水管	止水栓	メータ	宅内	
低区系	3		1		7	18			29
高区下部					2	2			4
高区上部						1			1
壺井系	1				1				2
計	4	0	1	0	10	21	0	0	36



戸別音聴調査作業



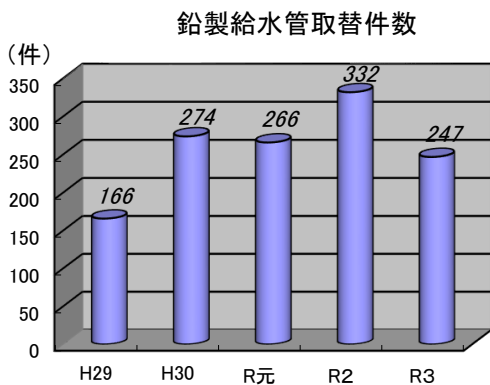
流量調査状況(超音波流量計)

(6) 令和4年度 鉛製給水管取替え件数 (R5. 3. 31現在)

内 訳	(件)
鉛製給水管取替え工事	30
修繕工事	47
移設・整備・改良工事	259
計	336

全体に占める鉛製給水管

管 種	件数	割合
鉛製給水管	2,854	5.5%
そ の 他	48,906	94.5%
計	51,760	



鉛製給水管の占める割合

